

# Ug

# Sg

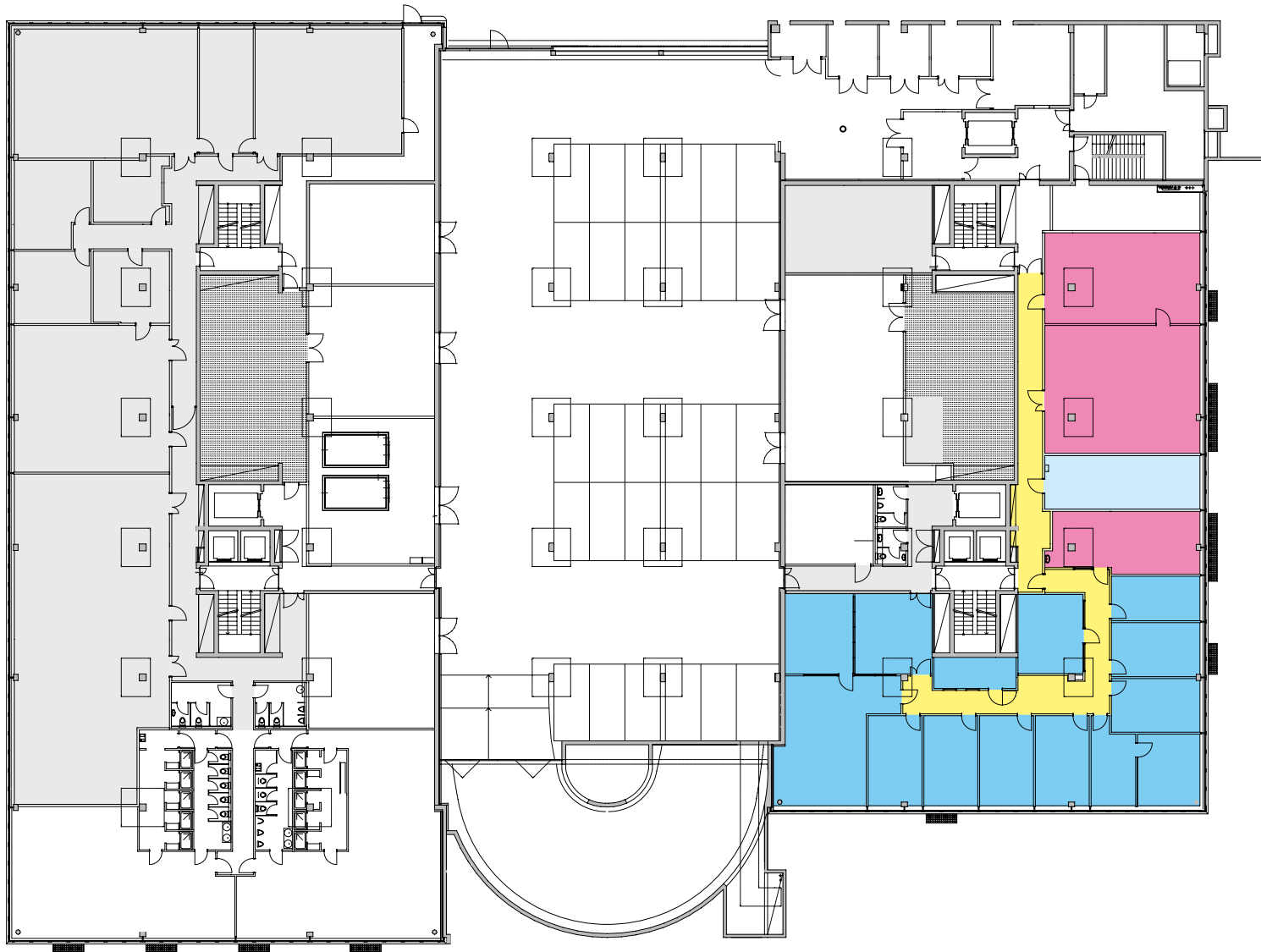
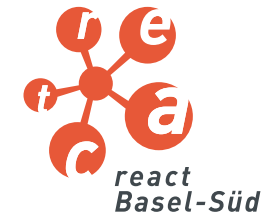
# Eg

# Og<sup>1</sup>

# Og<sup>2</sup>

# Og<sup>3</sup>

## Sockelgeschoss



- Ab 230 m<sup>2</sup> bis ca. 3'500 m<sup>2</sup> auf fünf Geschossen und einem Untergeschoss mit Tiefgarage
- Betriebsbereite Laborwerkplätze mit voll ausgebauter Haustechnik
- Vernünftige Mietkosten und kalkulierbare Investitionen

[www.react-basel.ch](http://www.react-basel.ch)

Für weitere Informationen:

**smeyers AG**

Thomas Schneeberger

Telefon +41 (0)58 322 88 61

E-Mail [thomas.schneeberger@smeyers.ch](mailto:thomas.schneeberger@smeyers.ch)

Internet [www.smeyers.ch](http://www.smeyers.ch)

### Mietfläche

	Büro	329.70 m <sup>2</sup>
	Lager	190.80 m <sup>2</sup>
	Aufenthalt	37.50 m <sup>2</sup>
	Gang	82.40 m <sup>2</sup>
	Vermietet	
<b>Total</b>		<b>640.40 m<sup>2</sup></b>

0m 5m 10m

