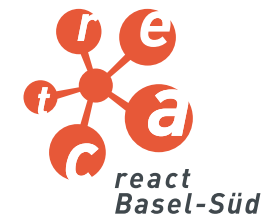
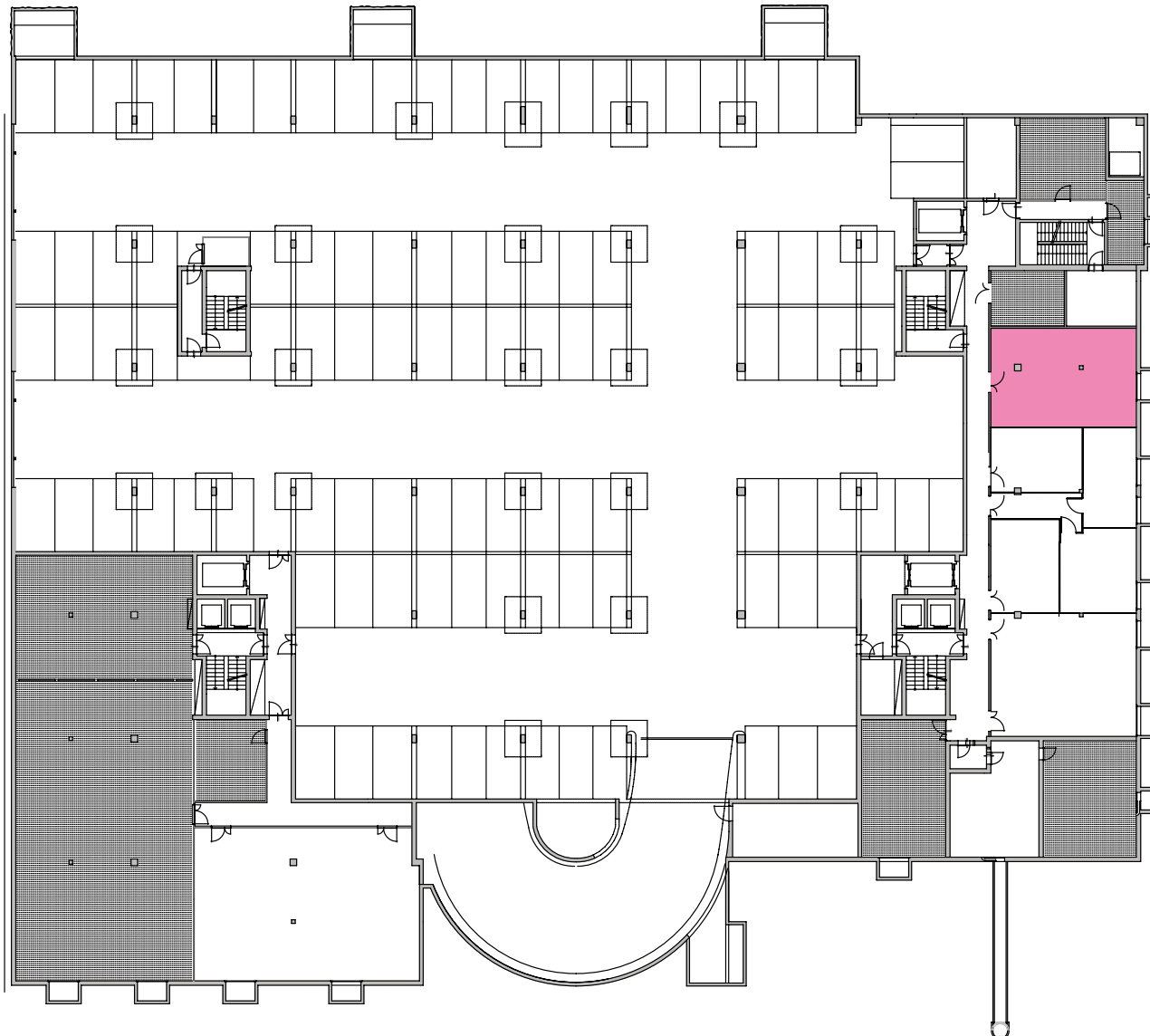


Ug**Sg****Eg****Og¹****Og²****Og³****Untergeschoss**

- Ab 230 m² bis ca. 3'500 m² auf fünf Geschossen und einem Untergeschoss mit Tiefgarage
- Betriebsbereite Laborwerkplätze mit voll ausgebauter Haustechnik
- Vernünftige Mietkosten und kalkulierbare Investitionen

www.react-basel.ch

Für weitere Informationen:

smeyers AG

Thomas Schneeberger

Telefon +41 (0)58 322 88 61

E-Mail thomas.schneeberger@smeyers.ch

Internet www.smeyers.ch

Mietfläche

	Lager	69.00 m ²
Total		69.00 m²

0m 5m 10m

